

JPW・JPポリジョイントの接続方法

- (1)パイプカッタ等を使用して管を切断します。
 - ・ポリ管が JIS K 6762 の水道用ポリエチレン二層管 1 種であることを確認してください。
 - ・切断部は、表面に傷の無い箇所を選んでください。
 - ・切断箇所には、あらかじめ白インキ等で標線を入れてください。
 - ・切断は管軸に対して直角に行ってください。
 - ・切断面に出たバリは面取り機等で取り除いてください。
- (2)継手を分解し部品をナット、リング、インコアの順で取り付けます。
 - ・インコア脱落防止用板を取り除いてください。
- (3)インコアを装着しプラスチックハンマ又は木槌等で根元まで十分に打ち込みます。(図-1、2 参照)
- (4)胴を他種管及び栓類に先に接合してください。
 - ・栓類の傾き、管のねじれが生じる恐れがあります。
- (5)ナットを締め付けます。
 - ・締め付けは、表-1 のトルクまで十分に締め付けてください。

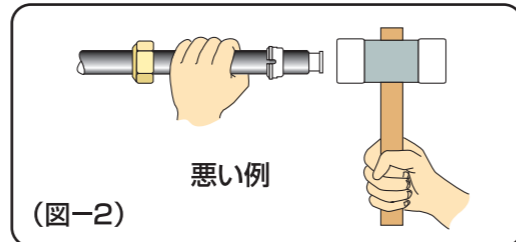
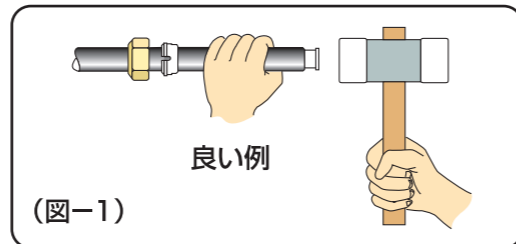


表-1 ナットの標準締め付けトルク 単位 N・m

呼び径	13	20	25	30	40	50
標準締め付けトルク	40.0	60.0	80.0	110.0	130.0	150.0

(数値はトルクレンチ等にて確認してください。)

施工上の注意

- 凍結が予想される場合には、保温などの凍結防止策を施してください。
- ねじ部は鋭利な為、直接素手で握らないでください。
- 締め付けの際はレンチかかり以外の箇所を挟まないようにしてください。
- 他種管及び栓類と接合するときは、継手の胴と他種管等を先に接合してください。
- 一度使用した継手の再使用は部品等を交換してください。

標準仕様

- JPW・JPポリジョイントは以下の条件でご使用ください。
 - 1.適用管種／水道用ポリエチレン二層管1種(JIS K 6762)
 - 2.使用流体／水道水
 - 3.使用温度／常温(20℃±15℃)
 - 4.使用圧力／0.75MPa以下



暮らしと、水をむすぶ…。

前田バルブ工業株式会社

本 社 〒455-0027 名古屋市港区船見町29番1
 本社営業所 名古屋市港区船見町29番1
 〒455-0027 TEL 052-618-3800
 FAX 052-618-3801
 札幌営業所 札幌市東区北三十六条東15丁目1番1号
 〒007-0836 TEL 011-742-2275
 FAX 011-742-3232
 岡山営業所 岡山市北区青江5丁目22-31
 〒700-0941 TEL 086-230-0763
 FAX 086-230-0764
 九州営業所 福岡市博多区西月隈3丁目3番66号
 〒812-0857 TEL 092-474-8818
 FAX 092-474-8824
 港工場 名古屋市港区船見町29番1
 〒455-0027 TEL 052-618-3811
 FAX 052-618-3812

URL <https://www.mvk.co.jp>



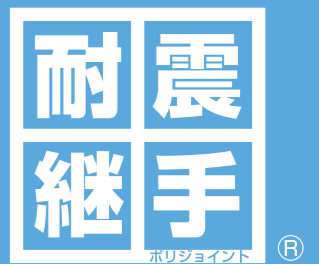
ぼるんくろくろん
前田バルブ工業 馬スコットキャラクター

※記載の品番・仕様などは改良のため、予告なく変更する場合がございます。



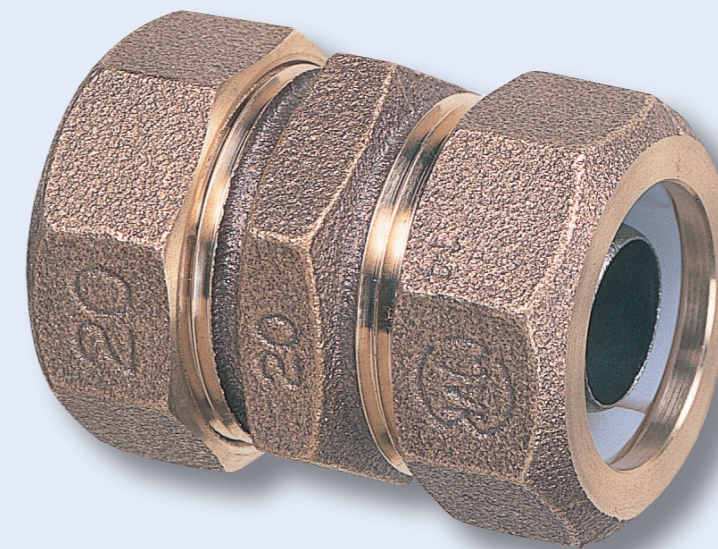
ポリジョイントシリーズ

- 水道用ポリエチレン二層管金属継手(JPW)
耐震性能強化型 WSA B 011・JWWA B 116
- 水道用ポリエチレン管金属継手(JP)
JWWA B 116



MAEDA VALVE

JPWポリジョイント
JPポリジョイント



JPWポリジョイント JPポリジョイント

耐震性能強化型 WSA B 011規格品
水道用ポリエチレン二層管金属継手
水道用ポリエチレン管金属継手

鋼管用おねじ
13.20.25.30.40.50mm JPW-G
JP-G



鋼管用めねじ
13.20.25.30.40.50mm JPW-F
JP-F



分・止水栓用
13.20.25.30.40.50mm JPW-J
JP-J



塩ビ管用
13.20.25.30.40.50mm JPW-V
JP-V




メーター用
13.20.25.30.40.50mm JPW-M
JP-M




90°ベンド
13.20.25mm JPW-90B




60°ベンド
13.20.25mm JPW-60B



90°ロングベンド
13.20.25mm JPW-90LB



60°ロングベンド
13.20.25mm JPW-60LB



パイプエンド
13.20.25.30.40.50mm JPW-E
JP-E



90°エルボ
13.20.25.30.40.50mm JPW-L
JP-L



45°エルボ
20.25.30.40.50mm JPW-45L
JP-45L



ソケット・径違いソケット
13.20.25.30.40.50mm JPW-S
JP-S



チーズ・径違いチーズ
13.20.25.30.40.50mm JPW-T
JP-T



鋼管用めねじ付エルボ
13.20.25.40.50mm JPW-FL
JP-FL



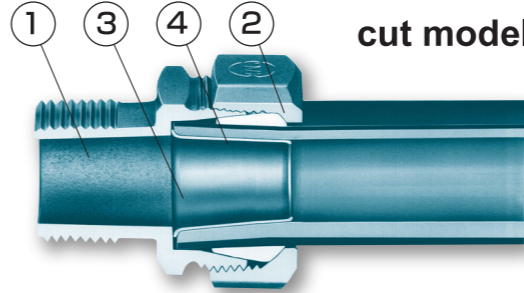
鋼管用おねじ付エルボ
13.20.25.40mm JPW-GL
JP-GL



水道用ポリエチレン管金属継手は他に下記の種類があります。
●JP/JPWポリジョイント (インコア打込み型)
●OP/OPWポリジョイント (ワンタッチ型)
●YPポリジョイント (締め込みワンタッチ型)

JPWポリジョイントの特長

JPWポリジョイントは給水システム協会が耐震性能を強化するために、JWWA B 116に耐震性能項目を追加し耐震性能強化型としてWSA B 011を制定した水道用ポリエチレン二層管用の金属継手として代表的な製品です。



部品番号	部品名称	材質
1	胴	CAC900系
2	ナット	CAC900系又はCAC406
3	インコア	SUS304(呼び径13~25) CAC900系(呼び径30~50)
4	リング	アセタール樹脂で耐水・耐食・耐老化性に富み、水質に悪影響を及ぼさないもの。

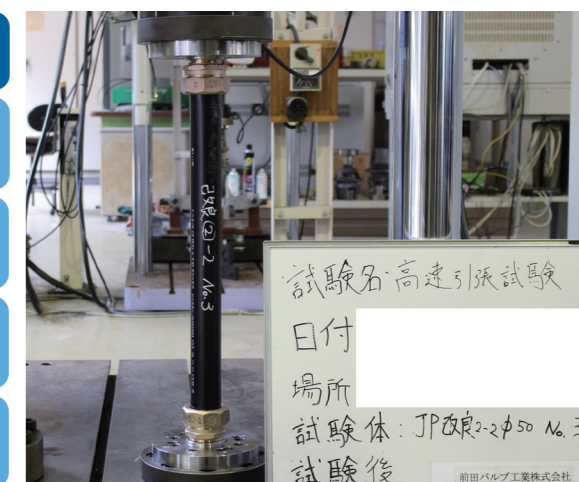


前田バルブのポリ管用継手は、
発売当時から耐震性の高い試験を繰り返しており、
業界で定めた耐震性能を示す性能項目にもクリアしております。

JPWポリジョイントは耐震実験の実証済み

JPWポリジョイントは、JWWA B 116とWSA B 011に定められた性能項目にすべて合格していますので、「耐震性能強化型継手」としてご使用いただけます。EF継手と同等の試験を繰り返しても、管の限界まで達し一切の離脱はありません。

性能項目	判定
高速引張性能	適合
離脱防止性能	適合
圧縮性能	適合
伸縮性能	適合



▲高速引張試験例

回転式ねじれ防止型

回転式鋼管用おねじ
13.20.25.30.40.50mm JPW-TG
JP-TG



回転式メーター用
13.20.25.30.40.50mm JPW-TM
JP-TM



回転式可撓式90°
分止水栓用
20.25mm JPW-TR90J



回転式60°ベンド
13.20.25mm JPW-T60B

